






**bardages**

rénovation à votre style et goût

 **FORTEX**®

-  Protection des façades
-  Extension de votre maison
-  Travaux d'isolation ITE

 **freefoam**  
Profils pour le Bâtiment

# FORTEX<sup>®</sup>

## les + produits...



Pas d'entretien



Imputrescible



Garantie de 10 ans



Raccord sans jonctions



100% résistant à l'eau



Pose possible par 1 personne



Recyclé et recyclable

Les bardages cellulaires sont devenus une solution très attractive pour la finition des maisons résidentielles. Imputrescible les bardages cellulaires ne demandent pas de peinture ni d'entretien. La structure FORTEX imitation bois et les teintes variées sont résistantes aux UV et aux intempéries. Facile et surtout rapide en installation sur toutes façades neuves et rénovations. **Succès garanti.**

## Investir au mieux et investir vert

Si aujourd'hui vos factures d'énergie sont déjà très élevées, le futur ne présage rien de bon: elles augmenteront encore considérablement. Bien que vous n'ayez aucune prise sur cette hausse, vous n'êtes pas démuni pour autant! Saviez-vous que la dégradation des façades de votre maison - fissures, infiltrations et accumulation d'humidité - vous coûte très cher? En effet, une façade humide perd quasi intégralement son pouvoir d'isolation.

**La solution?** Isoler vos façades et y appliquer un bardage extérieur. Non seulement vous maîtrisez mieux votre budget mais la réduction des émissions de CO<sub>2</sub> bénéficie directement à l'environnement. Ce type d'investissement, isolation couplée avec nos bardages PVC, s'amortit très rapidement.

**Conçus pour tous les types de façades la pose des bardages Freefoam ne nécessite pas de longs et fastidieux travaux. Efficacité immédiate garantie!**

## Une esthétique durable

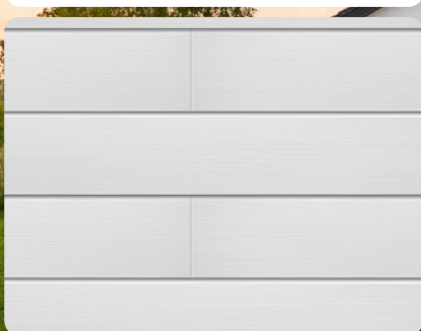
Pour beaucoup d'entre nous, une maison représente l'investissement le plus important de notre vie. Un entretien méticuleux et régulier lui conservera toute sa valeur. Quel que soit le type de travaux, rénovation ou agrandissement, le soin particulier apporté à l'esthétique des bardages Freefoam leur permet de s'adapter à tous les styles de construction.

Le choix des matériaux et des structures - clin à creux ou recouvrement, finition FORTEX et teintes coextrudées - assurent à vos façades une finition réellement durable.

 **FORTEX**<sup>®</sup>  
CLIC 170



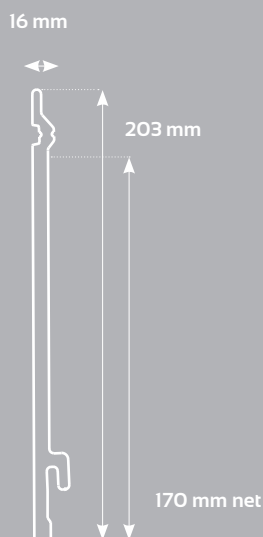
 **FORTEX**<sup>®</sup>  
CLIC 180



 **FORTEX**<sup>®</sup>  
PRO



RACCORD  
SANS  
JONCTION

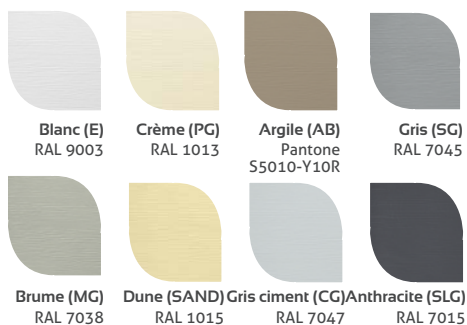


## Spécifications produit

Type	Simple lame 17cm plat	
Matière	Epaisseur: 7MM	
	Poids/ longueur:	Couleurs légères 2.24KG / 3.2 M   Couleurs foncées 2.14KG / 3.2 M
	Poids/M²:	4.12kg/m²   3.93kg/m²
	Densité: 510kg/m³	
	Coefficient de dilatation: 5 x 10 <sup>-5</sup> / °C (DIN 53377)	
	Conductivité thermique: 0,07 W/Mk +/- 0.01	
Aspect	Surface texturée bois	
Emballage	Longueur profil: 3,20m	
	6 longueurs / botte	

## Coloris

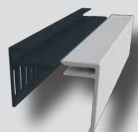
\*RAL Approx.



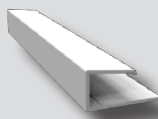
## Accessoires



Profil départ ventilé 3M  
FCF2123



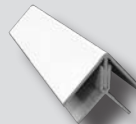
Set profil d'arrêt ventilé + couverture 3M  
FC311 = 25mm  
FC314 = 35 mm



Bordure "U" simple 3M  
FC302



Bordure "U" PRO Clipsable 3M  
FC301



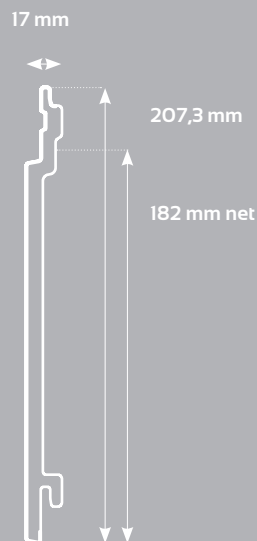
Coin extérieur clipsable 3M  
FC304



Coin intérieur clipsable 3M  
FC307



**RACCORD  
SANS  
JONCTION**



## Spécifications produit

<b>Type</b>	Simple lame de 18cm plat
<b>Matière</b>	Epaisseur: 8MM
	Poids/ longueur: 2.40kg/3.2m
	Poids/M <sup>2</sup> : 4.12 kg/m <sup>2</sup>
	Densité: 510kg/m <sup>3</sup>
	Coefficient de dilatation: $5 \times 10^{-5}$ / °C (DIN53377)
	Conductivite thermique: 0.06 - 0.1 W/Mk

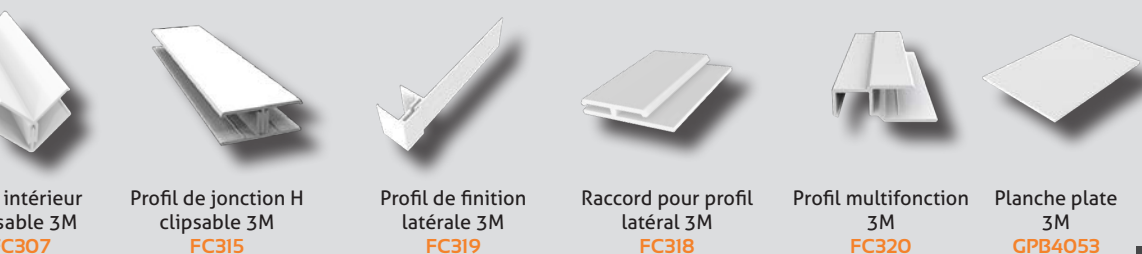
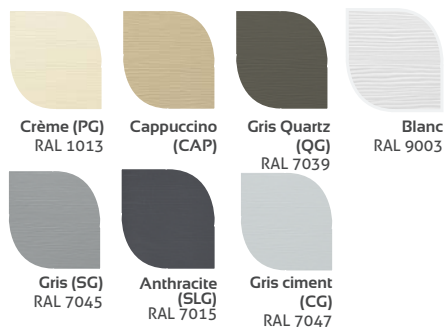
**Aspect** Surface texturée bois

**Emballage** Longueur profil: 3,2M

6 longueurs / botte

## Coloris

\*RAL Approx.



Profil intérieur clipsable 3M  
**C307**

Profil de jonction H clipsable 3M  
**FC315**

Profil de finition latérale 3M  
**FC319**

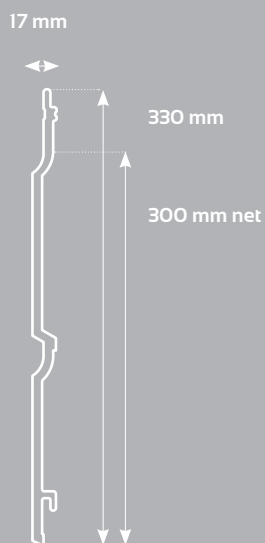
Raccord pour profil latéral 3M  
**FC318**

Profil multifonction 3M  
**FC320**

Planche plate 3M  
**GPB4053**



Jonction Fortex 300  
FCD209



## Spécifications produit

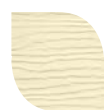
Type	Double lame 30cm avec cannelures
Matière	Epaisseur: 6MM Poids/ longueur: 6KG / 5 M Poids/M <sup>2</sup> : 4 kg/m <sup>2</sup> Densité: 510kg/m <sup>3</sup> Coefficient de dilatation: 5 x 10 <sup>-5</sup> / °C (DIN 53377) Conductivite thermique: 0,07 W/Mk +/- 0.01
Aspect	Surface texturée bois
Emballage	Longueur profil: 5,00 m 2 longueurs / botte

## Coloris

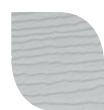
\*RAL Approx.



Blanc (E)  
RAL 9003



Crème (PG)  
RAL 1013

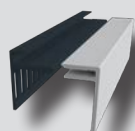


Gris ciment (CG)  
RAL 7047

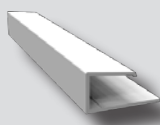
## Accessoires



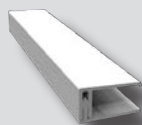
Profil départ ventilé 3M  
FCF2123



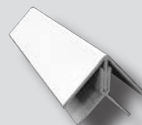
Set profil d'arrêt ventilé + couverture 3M  
FC311 = 25mm  
FC314 = 35 mm



Bordure "U" simple 3M  
FC302



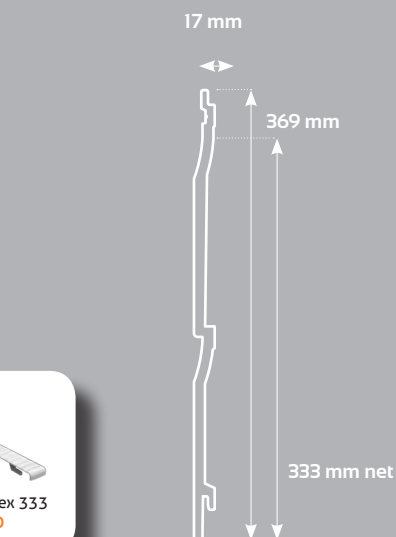
Bordure "U" PRO Clipsable 3M  
FC301



Coin extérieur clipsable 3M  
FC304



Coin intérieur clipsable 3M  
FC307



## Spécifications produit

## Coloris

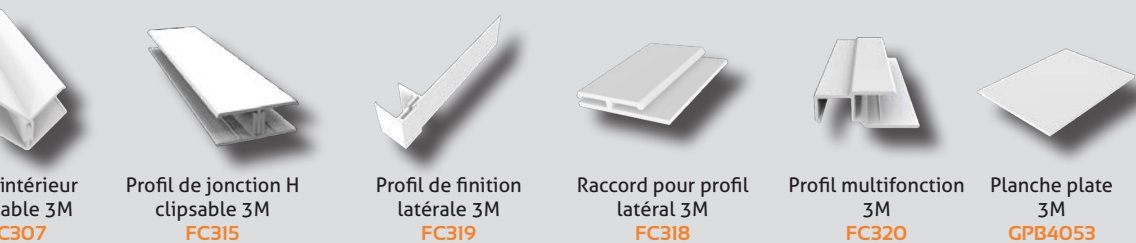
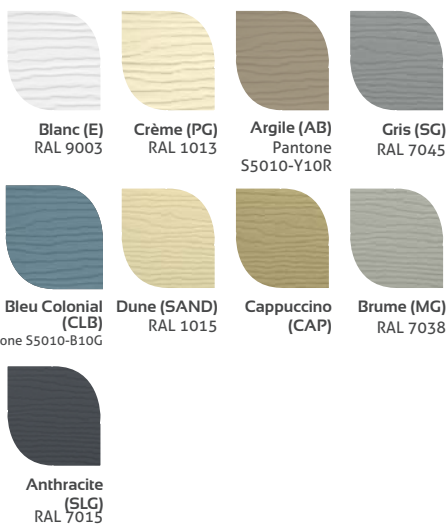
\*RAL Approx.

**Type** Double lame 33cm avec cannelures

**Matière** Epaisseur: 8MM  
 Poids/ longueur: 7.85KG / 5 M  
 Poids/M²: 5.59 kg/m²  
 Densité: 510kg/m³  
 Coefficient de dilatation: 5 x 10 -5 / °C (DIN 53377)  
 Conductivite thermique: 0,088 W/Mk +/- 0.01

**Aspect** Surface texturée bois

**Emballage** Longueur profil: 5,00m  
 2 longueurs / botte



Profil de jonction H clipsable 3M  
**FC307**

Profil de jonction H clipsable 3M  
**FC315**

Profil de finition latérale 3M  
**FC319**

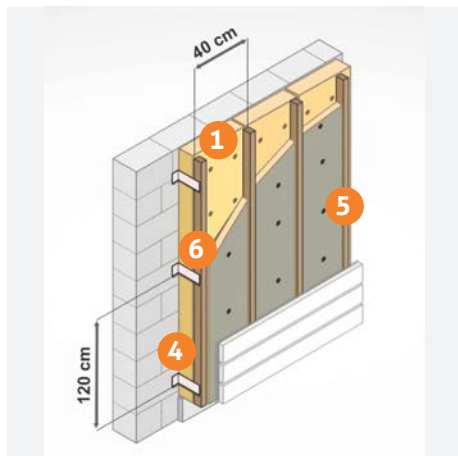
Raccord pour profil latéral 3M  
**FC318**

Profil multifonction 3M  
**FC320**

Planche plate 3M  
**GPB4053**

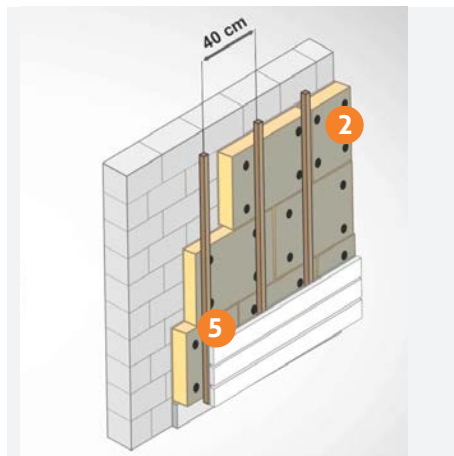
# CONSEILS DE POSE BARDAGES FORTEX

## Types de pose bardages

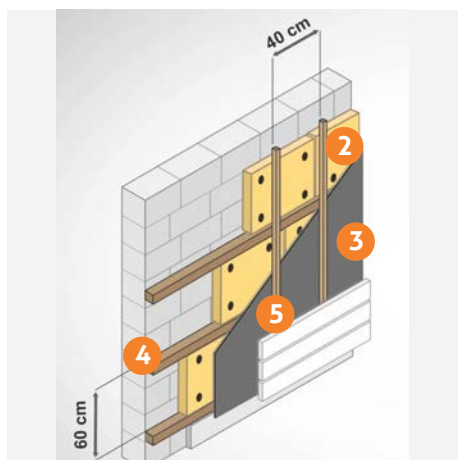


### AVEC ÉQUERRES RÉGLABLES

Attention: posez les équerres des deux côtés des tasseaux



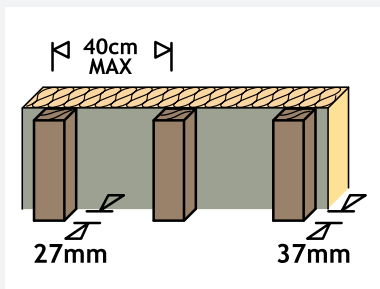
### AVEC CHEVILLES



### SUR OSSATURE CHEVRONS

ATTENTION ISOLATION INTERROMPU

- 1 isolation murale semi-rigide  
(ex. laine de verre, laine de bois, laine de roche...)
- 2 panneau isolation rigide  
(ex. polyurethane)
- 3 membrane pare-pluie
- 4 chevrons
- 5 tasseaux 37/40 mm
- 6 équerres réglables



### !!! IMPORTANT : ÉPAISSEUR TASSEAUX 37/40MM MINIMUM!!!

pour les couleurs foncées. Pour les teintes claires (BLANC / CREME / GRIS CIMENT / DUNE / BRUME): épaisseur tasseaux 27mm minimum

PROJET HORS GARANTIE SI NON RESPECT DE L'ÉPAISSEUR MINIMUM ET DE L'ENTRE-AXE MAXIMUM



# Ventilation



LA LAME D'AIR DOIT ÊTRE IMPÉRATIVEMENT VENTILÉE  
PAR DES GRILLES ADAPTÉES  
N'OUBLIEZ PAS L'AÉRATION DES BAIES ET DES FENÊTRES



Profil de  
départ ventilé

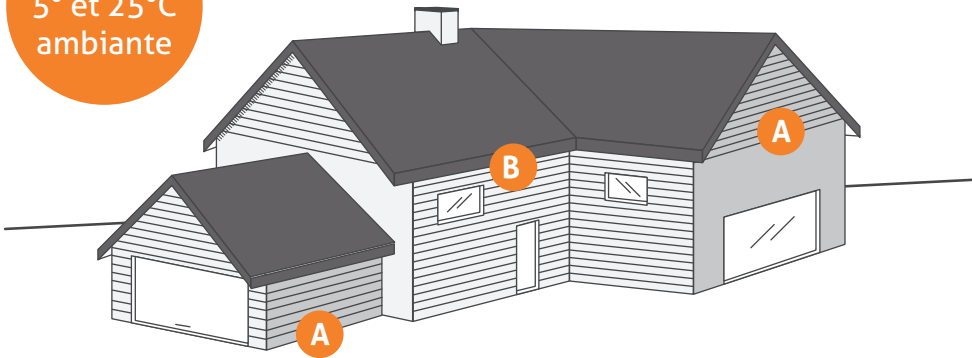


Set d'arrêt  
ventilé

**! PROJET HORS GARANTIE SI NON  
RESPECT DE LA VENTILATION !**

**UNE BONNE VENTILATION =  
aération basse + aération haute**

Pose entre  
5° et 25°C  
ambiante



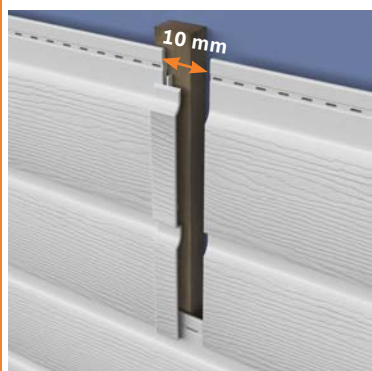
**PIED DE FAÇADE**

Commencez à 20cm du sol



**HAUT DE FAÇADE**

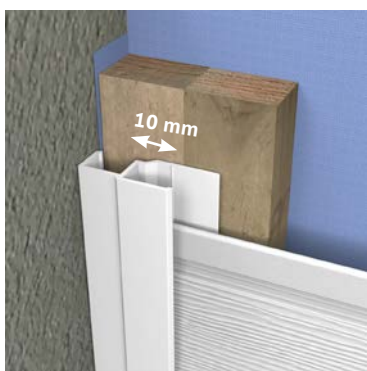
## Dilatation et fixation



**RACCORD Fortex Pro**  
PAR UNE PIÈCE JONCTION CLIPSABLE

**JEU MINIMUM**  
ENTRE LES BOUTS DES 2 LAMES

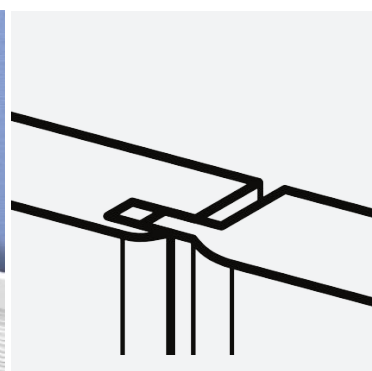
10 mm



**POSITIONNEMENT EN PROFILS**

**JEU MINIMUM**

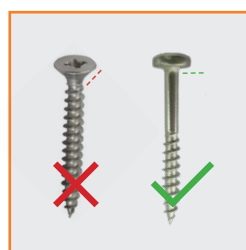
10 mm



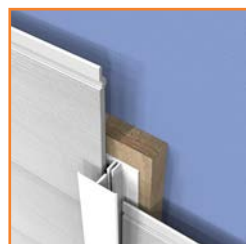
**RACCORD Fortex Clic**  
SANS PIÈCE JONCTION

**JEU MINIMUM**

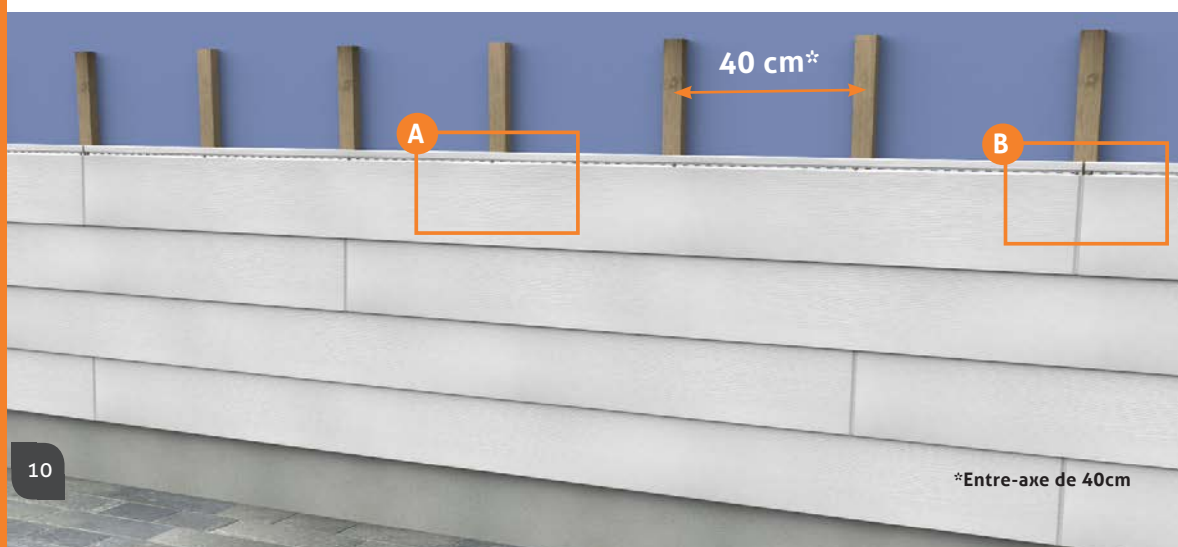
5 mm



Utilisez toujours des vis à tête plate !



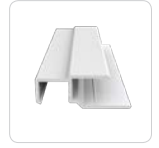
Pour une installation de plus de 10m de long, une rupture horizontale est nécessaire



## Retours



Profil Finition latéral



+



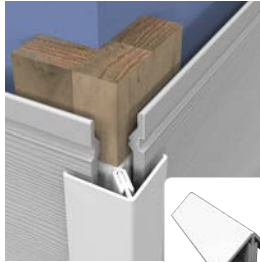
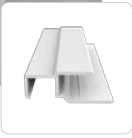
Profil Multifonction +  
Planche plate

## Angles + butées

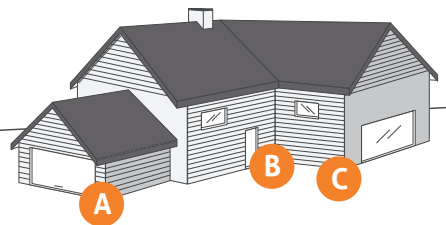
### A Angle sortant - 2 possibilités



Profil Multifonction



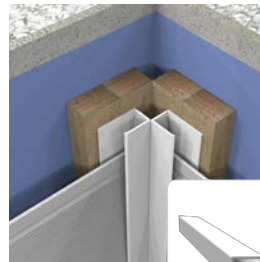
Angle extérieur



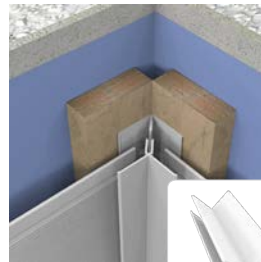
### B Angle rentrant - 3 possibilités



Profil Multifonction



Bordure "U" PRO



Angle intérieur



### C Angle butée - 3 possibilités



Bordure "U" PRO Clipsable



Profil Multifonction



Bordure "U" PRO



## Finition - baie de fenêtres



**Finition linteau**



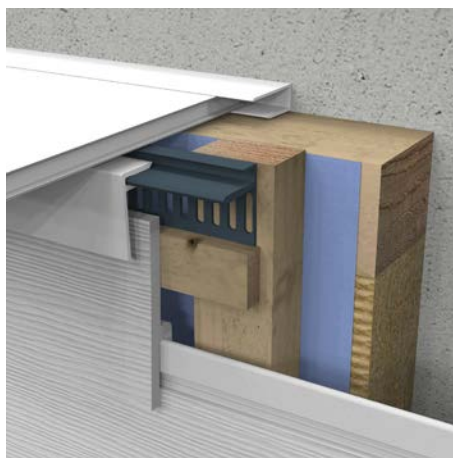
**Planche Plate**



**Profil de départ ventilé**



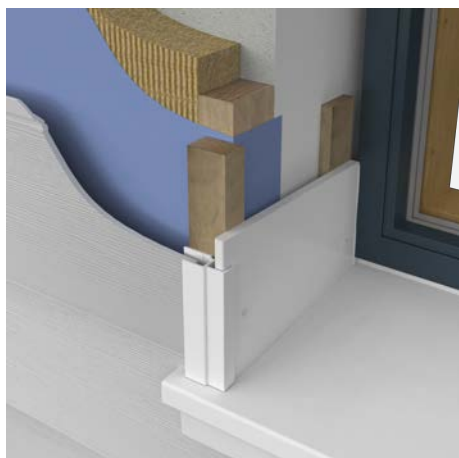
**Set d'arrêt ventilé**



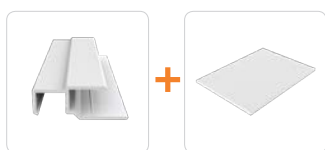
**Finition appui de fenêtre**



**Set d'arrêt ventilé**

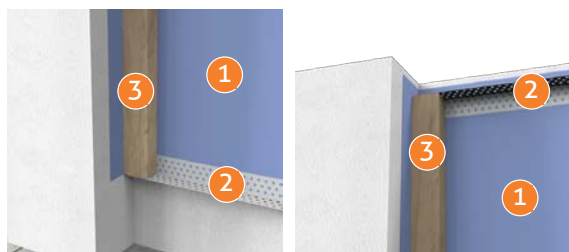


**Finition latérale**



**Profil Multifonction  
+ Planche Plate**

## Installation verticale



Fixez l'écran pare-plu **1** au mur.

Installez des profils antirongeurs **2** 200mm du sol et en haut de l'installation

Fixez des liteaux verticaux **3** chaque 36cm.



Fixez également des liteaux horizontaux **4** sur les liteaux verticaux chaque 36cm. Utilisez des liteaux double en bas et en haut de l'installation.

Fixez le profil 'U' **5** comme profil de départ\*. Percez des trous dia. 4mm chaque 100mm dans le profil pour faciliter le drainage d'eau.

Fixez les autres profils d'une seule pièce ou la partie mâle des profils en deux pièces **6A**. Attendez encore de découper les parties femelles.



\* Respectez toujours un jeu de dilatation de 10mm aux bouts des profils.

\*\* Prévoyez un espace intermédiaire pour permettre l'installation de la couverture des profils en 2 pièces.



Si vous utilisez le bordure 'U' pro simple **7** (pas clipsable) vous devrez découper une partie du profil de départ **5**.

## ATTENTION : MONTAGE DE DROITE A GAUCHE



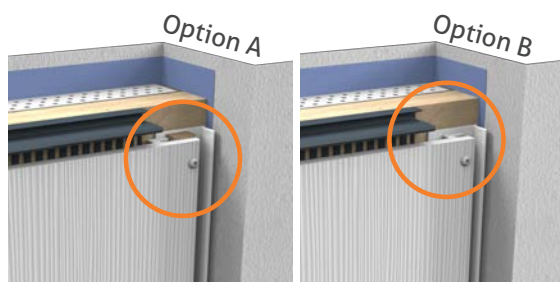
Installation avec bordure 'U' pro clipsable.

Posez la première lame de bardage (8) dans le profil de départ (bordure 'U' simple (5)) et en dessus la partie mâle du bordure 'U' clipsable (6A) et fixez au liteau de fixation.



Installation avec bordure 'U' pro simple.

Posez la première lame de bardage (8) dans le profil de départ (bordure 'U' simple (5)) et également dans le bordure 'U' simple au côté (7) et fixez au liteau de fixation. Si le bordure 'U' simple est trop proche du bordure 'U' de départ, augmentez l'expansion à l'autre extrémité à 16mm



Option A  
Posez un liteau supplémentaire derrière le crochet du bardage.

Option B  
Découpez le bas de la lame et fixez à travers le crochet.



Si vous utilisez le bordure 'U' simple (7) il ne faut pas fixer le bas de la première lame, car la lame est soutenue par le profil.



Si vous avez installé toutes les lames, découpez les couvertines des profils en 2 pièces (6B) et clipsez-les.



## Les produits Freefoam

Depuis 1990, FREEFOAM Ltd s'est spécialisé dans l'extrusion des systèmes de bardages, des finitions de débords de toiture et des systèmes d'évacuation des eaux de pluie. Ses produits sont distribués partout en Europe.

Les usines Freefoam sont soumises en permanence à des contrôles de qualité indépendants, notamment ceux du CSTBat (le Centre Scientifique et Technique

du Bâtiment). Avec FREEFOAM, vous avez la garantie d'avoir fait le bon choix!

En raison des contraintes techniques qu'impose l'impression couleur, certains coloris de cette brochure peuvent être légèrement différents des coloris réels.

## Les garanties des bardages Freefoam

Une installation de clins FORTEX effectuée en conformité avec les termes de la garantie\* bénéficie des garanties suivantes :

- Garantie de 10 ans contre la déformation, la fissuration et le fendage
- Garantie de 10 ans contre la décoloration pour les couleurs claires (Blanc, Crème, Dune, Gris ciment, Brume)
- Garantie de 5 ans contre la décoloration pour les autres couleurs de la gamme.

\*Veuillez prendre connaissance des termes et conditions de la garantie en consultant notre site web

[www.freefoam.fr](http://www.freefoam.fr)



[www.freefoam.fr](http://www.freefoam.fr)

Conseils techniques (+33) 5 82 84 06 04



XBFORTE2018  
Production: 06/2018