



**X-WOOD**  
BARDAGES



bardages  
éternels

## Où s'utilise-t-il ?

**X-WOOD** s'utilise dans des endroits que l'on réservait traditionnellement au bois ; façades, pignons, murs, lucarnes ou encore dessous de terrasses peuvent être avantageusement habillés avec **X-WOOD** même dans les zones côtières et même à l'exposition directe du soleil.

### Avantages

- ✔ Plus besoin de peinture
- ✔ S'utilise aussi bien horizontalement que verticalement
- ✔ Assemblage simple et rapide
- ✔ Léger et facile à manipuler
- ✔ Respectueux de l'environnement
- ✔ Look and feel bois
- ✔ Entretien pratiquement nul
- ✔ Produit parfaitement stable
- ✔ Raccord invisible



## X-WOOD et l'environnement



**X-WOOD** est fabriqué conformément à la norme environnementale ISO 14001, universellement reconnue.

Etant donné sa durée de vie sans égal, **X-WOOD** ne devra jamais être peint, d'où d'évidentes économies en termes de matières premières, d'abattage d'arbres et de peinture.

## X-WOOD, est-il difficile à installer ?

Absolument pas : X-WOOD n'exige pas plus de compétences en menuiserie que celles nécessaires à la pose d'un bardage traditionnel en bois.

X-WOOD est un système de bardage à rainure et languette d'une grande simplicité. Il est livré complet, avec tous les accessoires de finition nécessaires.

Que vous soyez un professionnel qualifié ou un bricoleur averti, la pose ne présente aucune difficulté. Etant donné les similitudes avec le bardage en bois, les professionnels pourront utiliser les mêmes outils.

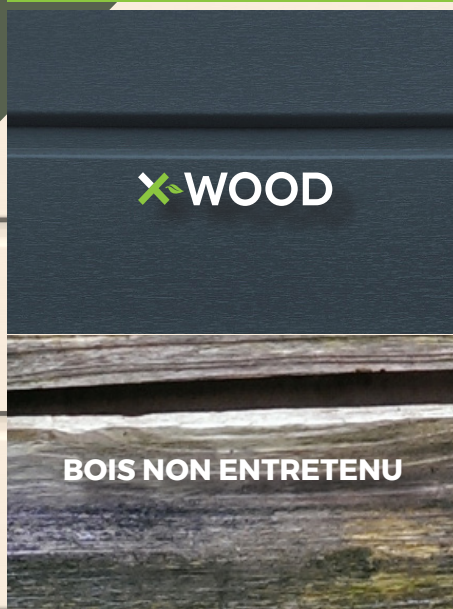


## X-WOOD ne nécessite aucun entretien

Quel que soit le type de façade, le choix de X-WOOD s'impose de lui-même : il a l'aspect du bois naturel sans les inconvénients inhérents au bois.

Bénéficiant d'une composition unique, le X-WOOD est parfaitement imperméable. Aucun risque que n'y apparaissent des champignons, des bactéries ou toute autre moisissure organique.

Contrairement à un bardage en bois, X-WOOD ne nécessite pas de peinture et ne se déforme pas.

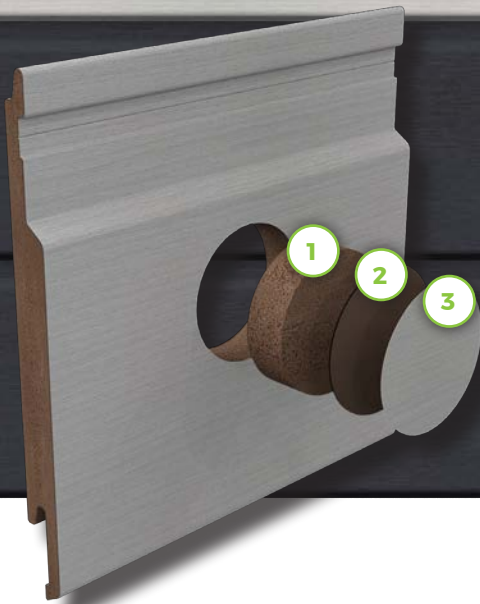


# Qu'est-ce qui rend **X-WOOD ARCHI'cl** unique en son genre ?

**X-WOOD ARCHI'cl** est un composite formé de trois couches différentes, chacune possédant des caractéristiques de performances distinctes.

Un noyau de mousse cellulaire, hautement résistante et teintée dans la masse, est recouvert d'une couche durable et solide. L'ensemble est revêtu d'un film acryl de qualité supérieure de marque Renolit, leader du marché. Ce film est également teinté dans la masse pour lui donner sa résistance au UV.

Grâce à sa composition et à son design unique, l'**X-WOOD ARCHI'cl** combine une superbe finition avec un bardage durable, créant ainsi de magnifiques façades aux performances incomparables.



- 1/ Noyau hautement résistant
- 2/ Couche solide et durable
- 3/ Film acryl coloré



## **X-WOOD** ARCHI'cl



Blanc  
plaxé

Crème  
plaxé

Anthracite  
plaxé

Cèdre  
plaxé

Chêne  
plaxé

Rouge basque  
plaxé

# X-WOOD URBAN'clic

## Une touche de bois

Découvrez le dernier membre de la famille X-WOOD. Le X-WOOD URBAN'clic, qui vous donne les mêmes avantages du X-WOOD ARCHI'clic avec une autre finition.

Maintenant vous avez encore plus de possibilités pour habiller votre façade avec des bardages qualitatifs et attractifs.

Contrairement au X-WOOD ARCHI'clic le X-WOOD URBAN'clic n'a pas de film acryl Renolit. Il est équipé d'une couche exceptionnellement durable avec une finition bois très naturelle.

# X-WOOD

## URBAN'clic



Gris Ciment

Crème

Blanc

Brume

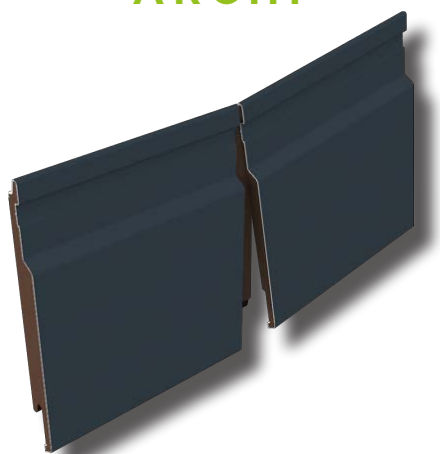


- 1 / Noyau hautement résistant
- 2 / Couche solide et durable finition bois

## NOUVEAU SYSTEME MI-BOIS

**X-WOOD**  
ARCHI <sup>'clac</sup>

**X-WOOD**  
URBAN <sup>'clac</sup>



- ✓ Encore plus facile à installer
- ✓ Raccord invisible système mi-bois
- ✓ Longueurs pratiques de 3,2m
- ✓ Plus besoin de moulures jonction



## Que faire pour isoler ma maison ?

D'une part, le coût de l'énergie ne cesse d'augmenter et, d'autre part, il est impératif de réduire les émissions domestiques de carbone. Isoler votre maison est le moyen idéal pour réduire vos dépenses énergétiques tout en faisant un geste positif pour l'environnement.

La pose d'un bardage **X-WOOD** combinée à une isolation extérieure efficace est le meilleur moyen d'isoler votre maison sans devoir procéder à des lourds travaux à l'intérieur.

Evaluation du BRE : A +

Utilisé en combinaison avec des matériaux d'isolation standards, le bardage **X-WOOD** a obtenu la cote « A + » après l'évaluation réalisée par le « Building Research Establishment's (BRE) Green Guide to Specification »



**a / Chevron bois**

**b / Isolation**

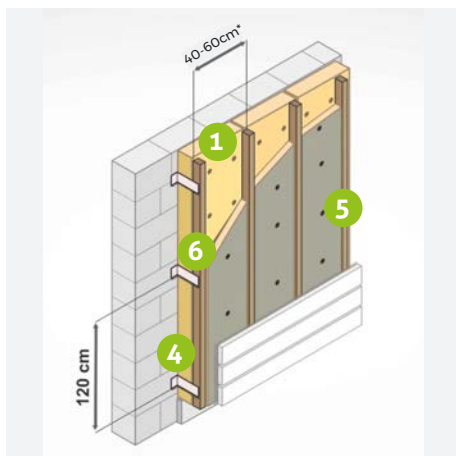
**c / Liteau**

**d / Écran pare-pluie**

**e / Bardage X-WOOD**

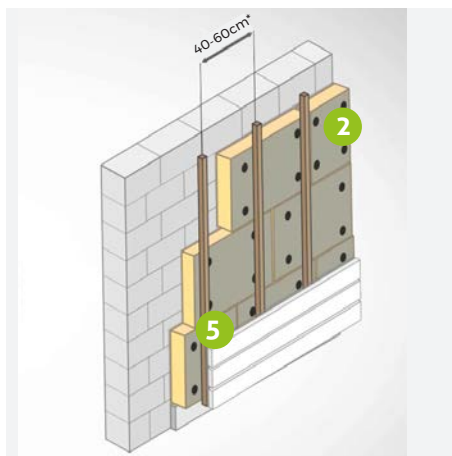
# CONSEILS DE POSE BARDAGES X-WOOD

## Types de pose bardages

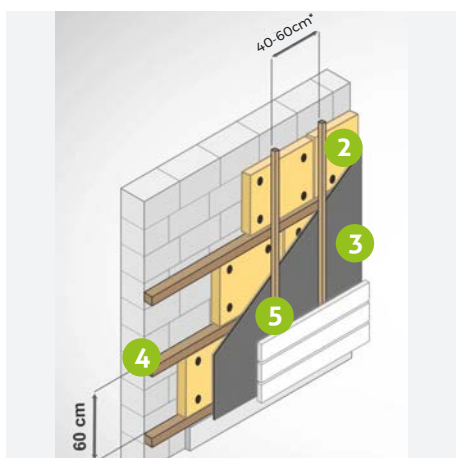


### AVEC ÉQUERRES RÉGLABLES

Attention: posez les équerres des deux côtés des tasseaux



### AVEC CHEVILLES



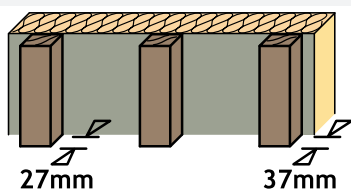
### SUR OSSATURE CHEVRONS

ATTENTION ISOLATION INTERROMPU

- 1 isolation murale semi-rigide  
(ex. laine de verre, laine de bois, laine de roche...)
- 2 panneau isolation rigide  
(ex. polyurethane)
- 3 membrane pare-pluie
- 4 chevrons
- 5 tasseaux 37/40 mm  
voir détails dans le cadre ci-dessous
- 6 équerres réglables

ENTRE-AXE ARCHI : 40 CM MAXI  
ENTRE-AXE URBAN : 60 CM MAXI\*

\* si une bonne ventilation est respectée



### !!! IMPORTANT : ÉPAISSEUR TASSEaux 37/40MM MINIMUM!!!

pour les couleurs foncées. Pour les teintes claires  
blanc, crème, brume et gris ciment

épaisseur tasseaux 27mm minimum

PROJET HORS GARANTIE SI NON RESPECT  
DE L'ÉPAISSEUR MINIMUM ET DE  
L'ENTRE-AXE MAXIMUM



# Ventilation



LA LAME D'AIR DOIT ÊTRE IMPÉRATIVEMENT VENTILÉE  
PAR DES GRILLES ADAPTÉES  
N'OUBLIEZ PAS L'AÉRATION DES BAIES ET DES FENÊTRES



Profil de  
départ ventilé

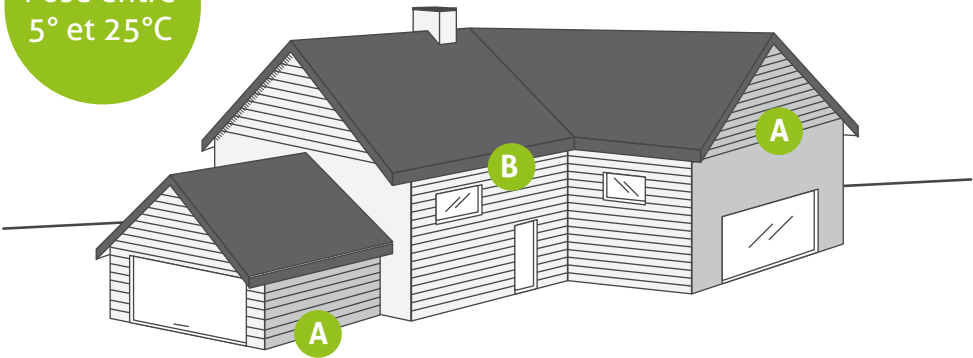


Set d'arrêt  
ventilé

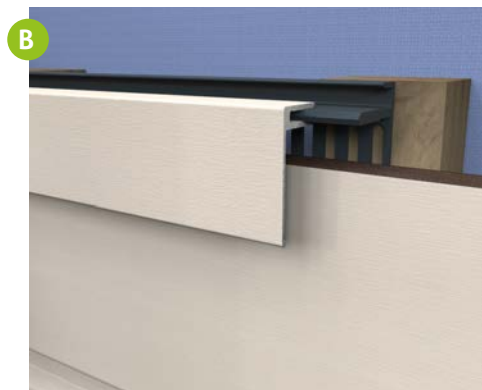
**! PROJET HORS GARANTIE SI NON  
RESPECT DE LA VENTILATION !**

**UNE BONNE VENTILATION =  
aération basse + aération haute**

Pose entre  
5° et 25°C

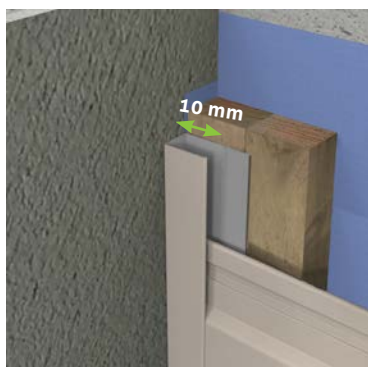


**PIED DE FAÇADE**  
Commencez à 20cm du sol



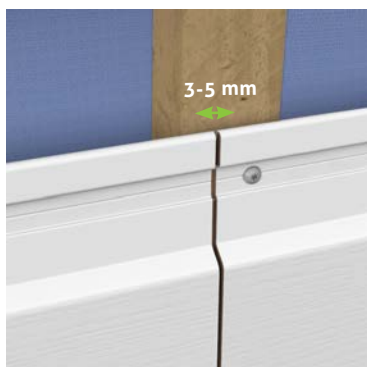
**HAUT DE FAÇADE**

## Dilatation et fixation



**POSITIONNEMENT EN PROFILS**  
**JEU MINIMUM**

10 mm



**RACCORD MI-BOIS**  
**JEU MINIMUM**  
ENTRE LES BOUTS DES 2 LAMES

3-5 mm

**X-WOOD**  
ARCHI<sup>clitc</sup>

5 mm\*

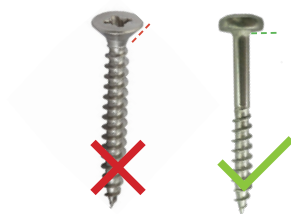
**X-WOOD**  
URBAN<sup>clitc</sup>

3 mm\*

\* si une bonne ventilation est respectée



Pour une installation de plus de 10m de long, une rupture horizontale est nécessaire



Utilisez toujours  
des vis à tête plate !



40 cm ARCHI  
60 cm URBAN

## Angles + butées

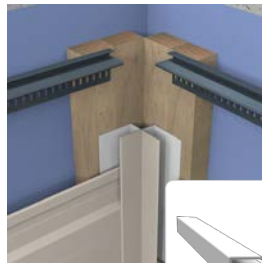
### A Angle sortant



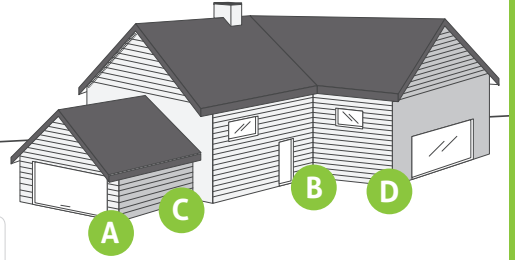
Angle extérieur clipsable



### B Angle rentrant



Bordure "U" PRO



### C Angle butée - 2 possibilités



Bordure "U" PRO Clipsable



Bordure "U" PRO



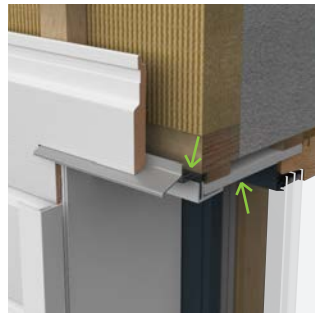
### D Retour



Angle extérieur clipsable



## Finition - baie de fenêtres



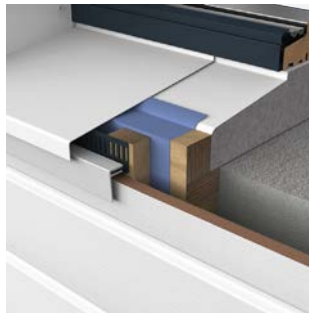
Finition linteau



Set d'arrêt ventilé



Planche Plate ventilé



Finition appui de fenêtre



Set d'arrêt ventilé



Finition latérale



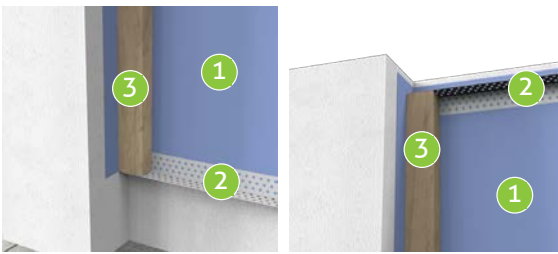
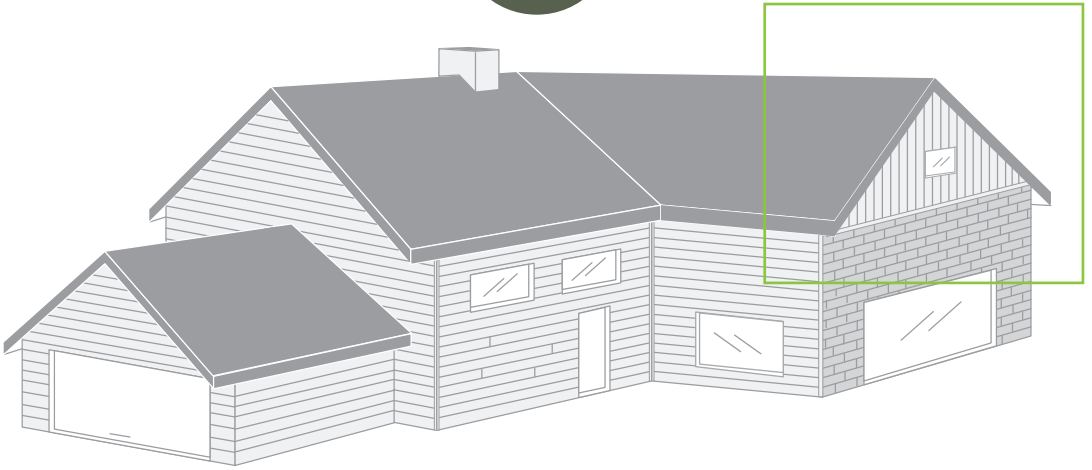
Angle extérieur clipsable



Planche plate

## Installation verticale

! Pas possible avec raccord mi-bois



Fixez l'écran pare-pluie **1** au mur.

Installez des profils antirongeurs **2** à 200mm du sol et en haut de l'installation

Fixez des liteaux verticaux **3** chaque 40cm. (40cm entre les centres des tasseaux)



Fixez également des liteaux horizontaux **4** sur les liteaux verticaux chaque 40cm. Utilisez des liteaux double en bas et en haut de l'installation.

Fixez le profil 'U' **5** comme profil de départ\*. Percez des trous dia. 4mm chaque 100mm dans le profil pour faciliter le drainage d'eau.

Fixez les autres profils d'une seule pièce ou la partie mâle des profils en deux pièces **6A**. Attendez encore pour découper les parties femelles.



\* Respectez toujours un jeu de dilatation de 10mm aux bouts des profils.

\*\* Prévoyez un espace intermédiaire pour permettre l'installation de la couverture des profils en 2 pièces.



Si vous utilisez la bordure 'U' pro simple (pas clipsable) vous devrez découper une partie du profil de départ (5). Laissez assez d'espace entre les 2 profils pour la dilatation.



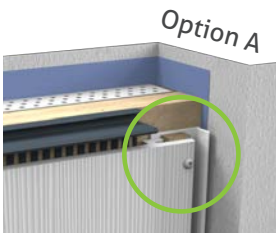
Installation avec bordure 'U' pro clipsable.

Posez la première lame de bardage (8) dans le profil de départ (bordure 'U' simple (5)) et en dessus la partie mâle de la bordure 'U' clipsable (6A) et fixez au linteau de fixation.

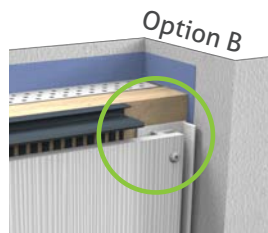


Installation avec bordure 'U' pro simple.

Posez la première lame de bardage (8) dans le profil de départ (bordure 'U' simple (5)) et également dans la bordure 'U' simple au côté (7) et fixez au linteau. Si la bordure 'U' simple est trop proche de la bordure 'U' de départ, augmentez l'espace à l'autre extrémité à 16mm.



**Option A**  
Posez un linteau supplémentaire derrière le crochet du bardage.



**Option B**  
Découpez le bas de la lame et fixez à travers le crochet.



Si vous utilisez le bordure 'U' simple (7) il ne faut pas fixer le bas de la première lame, car la lame est soutenue par le profil.



Quand vous avez installé toutes les lames, découpez les couvertines des profils en 2 pièces (6B) et clipsez-les.

# Informations techniques

FCV143C32WG CLIN

X-WOOD ARCHI CLIC



Epaisseur : 16mm

Largeur : 178mm Total/143mm NET

Longueur : 3,2m

Recouvrement : 1.83m<sup>2</sup>/colis

couleurs



Blanc  
PLAXÉ  
RAL 9016



Crème  
PLAXÉ  
RAL 9001



Gris Cèdre  
PLAXÉ



Chêne  
PLAXÉ



Rouge  
Basque  
PLAXÉ  
RAL 3005



Anthracite  
PLAXÉ  
RAL 7016

FCV143EC32 CLIN

X-WOOD URBAN CLIC



Epaisseur : 16mm

Largeur : 178mm Total/143mm NET

Longueur : 3,2m

Recouvrement : 1.83m<sup>2</sup>/colis

couleurs



Brume  
RAL 7038



Blanc  
RAL 9003

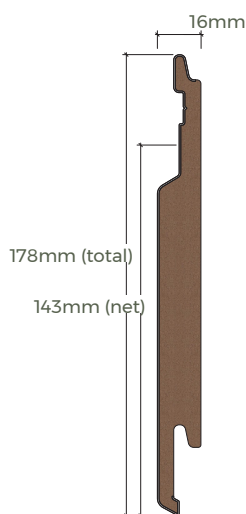


Crème  
RAL 1013

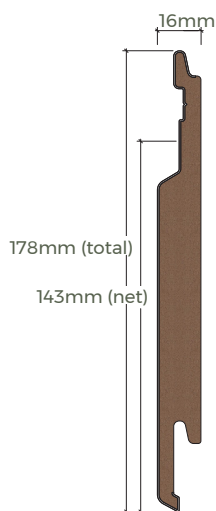


Gris Ciment  
RAL 7047

# Accessoires X-WOOD



Film acryl haute performance



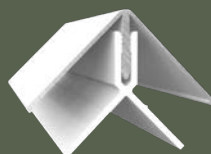
**FC3123 - FC3133**  
Profil de départ /  
d'arrêt ventilé  
25 mm / 35 mm



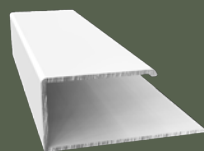
**FCA316(E)3(WG)**  
Couvertine pour  
FC3123 - FC3133  
A combiner avec profil de départ



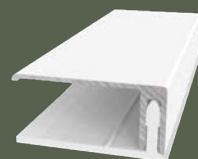
**FCA304(E)3(WG)**  
PVC/ALU Coin  
Extérieur Clipsable



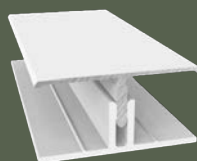
**FCA302(E)3(WG)**  
ALU Bordure 'J'



**FCA301(E)3(WG)**  
PVC/ALU Bordure  
'U' Clipsable



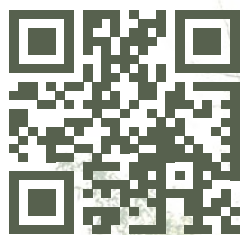
**FCA315(E)3(WG)**  
PVC/ALU Joint  
'H' Clipsable



**ACS01-250/500**  
Vis Inox à tête plate



*NOTE : Les couleurs des produits présentés dans cette brochure le sont à titre purement indicatif. Pour des représentations exactes des couleurs, nous vous conseillons de vous reporter aux nuanciers ou aux échantillons de produits.*



[WWW.FREEFOAM.FR](http://WWW.FREEFOAM.FR)

Conseils techniques: (+33) 05 82 84 06 04

# X-WOOD

BARDAGES

PRODUIT PAR

  
**freefoam**  
Profilés pour le Bâtiment

[WWW.FREEFOAM.FR](http://WWW.FREEFOAM.FR)

  
QUALITY IN  
BUILDING  
Avis technique  
2/16 - 1773



XB2018FCV  
PRODUCTION : 06/2018